

COMPLESSO RESIDENZIALE DI VENTI VILLE

PIANO DI LOTTIZZAZIONE DA REALIZZARE

IN LOCALITÀ ROSANETO

DEL COMUNE DI TORTORA (CS)



PLANIMETRIA GENERALE CON NUMERAZIONE VILLE

Planimetria Generale dell'Intervento - Scala 1-200



VISTE PROGETTUALI







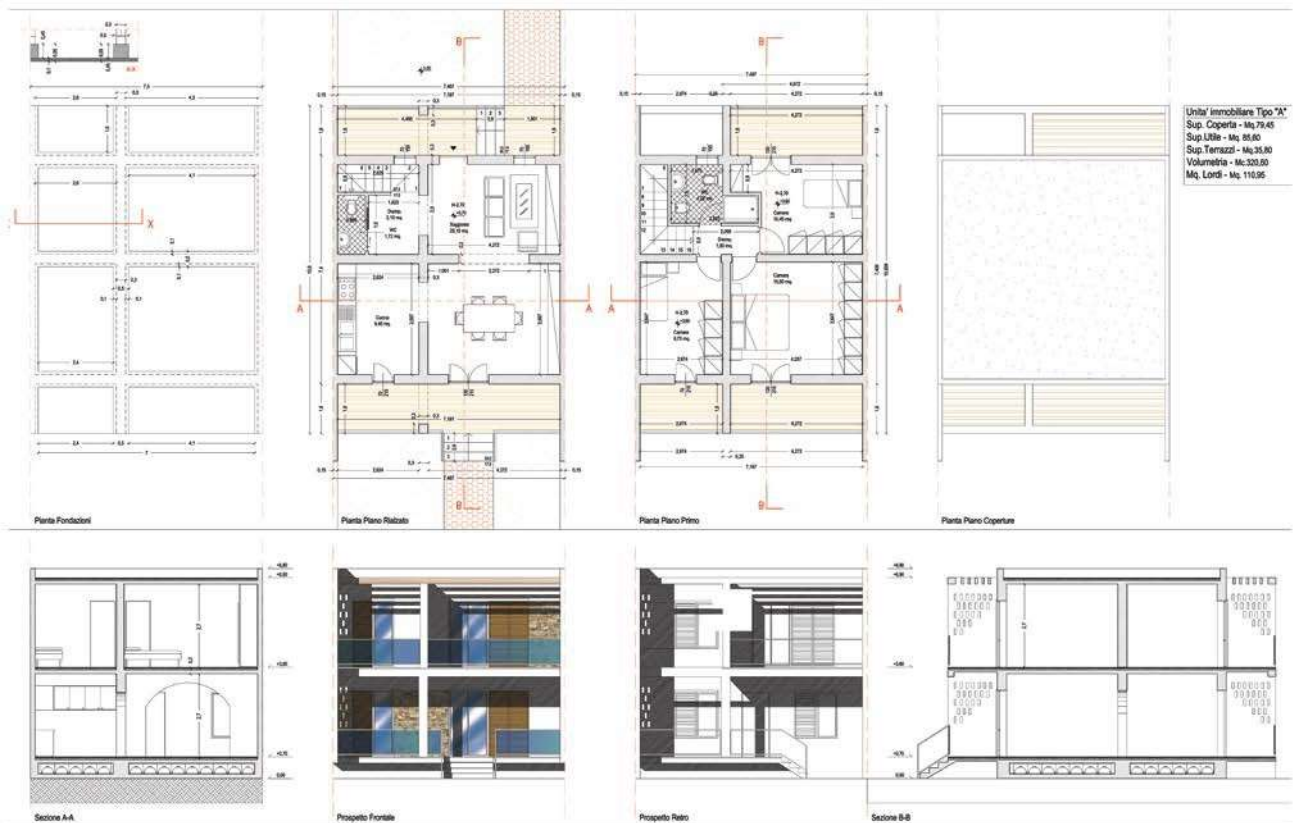
DISEGNI VILLA “TIPO” DA 92 MQ.

Piante – Prospetti – Sezione



DISEGNI VILLA TIPO DA 111 MQ.

Piante – Prospetti – Sezione



**FOTO DEL TERRENO SUL QUALE SARÀ REALIZZATO
L'INTERVENTO**

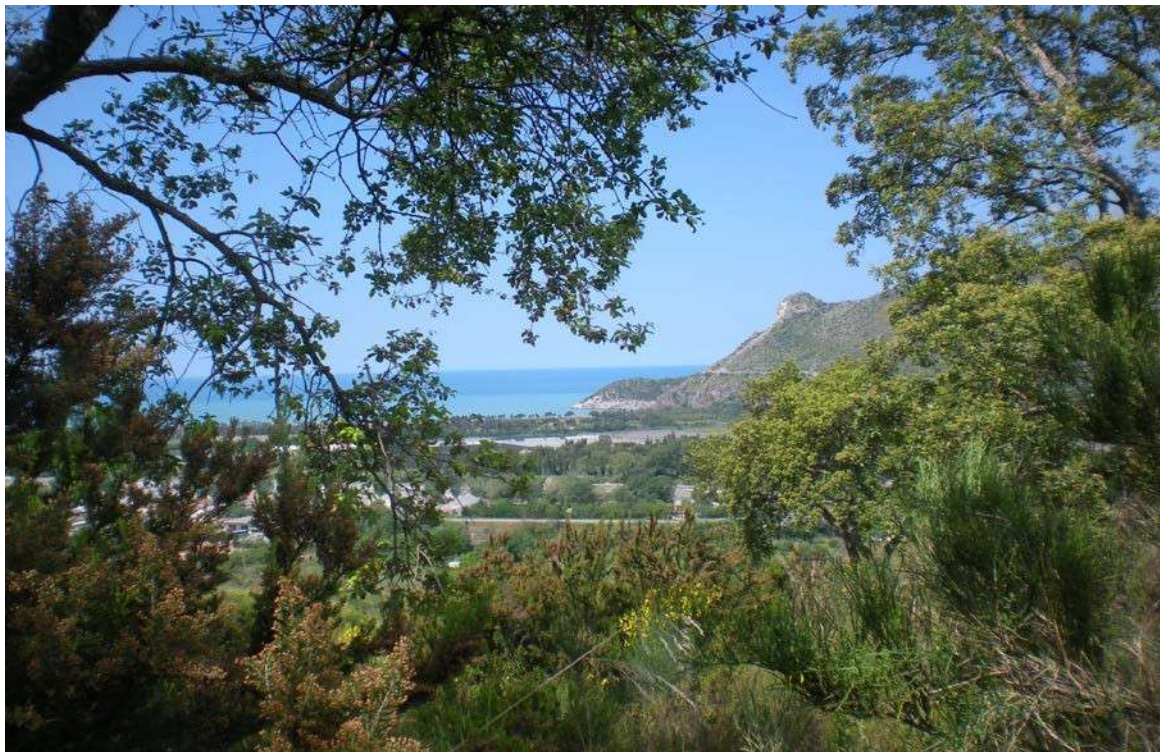


FOTO DELLA ZONA DOVE SORGERÀ L'INTERVENTO



Marina di Tortora (CS) – sullo sfondo il Golfo di Policastro



Spiaggia di Castrocucco di Maratea (PZ)



Isola di Dino Praia a Mare (CS)



Porto di Maratea (PZ)